



## ¿QUÉ ES LA TUBERCULOSIS (TB)?

La tuberculosis es una enfermedad infecciosa causada por una bacteria llamada *Mycobacterium tuberculosis* o bacilo de Koch, que puede afectar los pulmones y otros órganos del cuerpo humano.

### ¿Cuáles son los síntomas de la TUBERCULOSIS?

Los síntomas principales son: tos persistente por más de 15 días, fiebre, expectoración con flema, sudoración nocturna, dolores en el pecho, pérdida de peso y malestar general.



### ¿Cómo se transmite la TUBERCULOSIS?

Cuando una persona con tuberculosis, sin tratamiento, tose, estornuda o habla muy fuerte, expulsa los bacilos al aire, que pueden ser respirados por una persona sana.



### ¿Cómo puedo saber si tengo TUBERCULOSIS?

Con tres muestras de flema, que se llevan a la institución de salud para ver los bacilos en el microscopio (baciloscopia); con pruebas moleculares, cultivos de esputo o flema, radiografía de tórax u otros exámenes que considere el médico.

### ¿Cómo se trata la TUBERCULOSIS?

La tuberculosis es una enfermedad **CURABLE**, y su tratamiento es **GRATUITO**. Se entrega en las instituciones de salud, y consiste en la toma de varios medicamentos combinados, supervisado siempre por el personal de salud o por otra persona de la comunidad entrenada para ello. El tratamiento dura aproximadamente 6 meses, si se toma sin interrupciones.

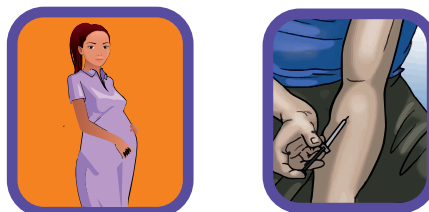
## ¿QUÉ ES EL VIH/SIDA?

El VIH es el virus de la inmunodeficiencia humana. El sida es la fase avanzada de la infección por VIH.

### ¿Cuáles son las vías de transmisión del VIH?



Relaciones sexuales sin condón



De la madre al hijo, durante el embarazo, el parto o la lactancia.

Por contacto con sangre infectada.

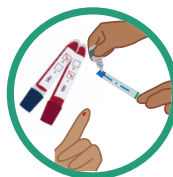
### ¿Cuáles son los síntomas del VIH?

El VIH no tiene síntomas; por eso, la única manera de saber si se está infectado es haciéndose la prueba del VIH.

En la fase SIDA se pueden presentar infecciones, que solo se producen cuando se tienen bajas defensas en el organismo (infecciones oportunistas), con síntomas como diarrea, pérdida de peso, hongos en la boca, neumonías y otras.

### ¿Cómo puedo saber si tengo VIH?

Con una prueba de sangre, que puede ser realizada en la comunidad o en la institución de salud; con una prueba rápida, que debe confirmarse con una segunda muestra. Siempre se debe recibir información antes y después de las pruebas.



Cuando se ha estado expuesto a la infección, puede ser necesario esperar hasta 12 semanas antes de obtener un resultado positivo. Es importante continuar con el uso del condón.

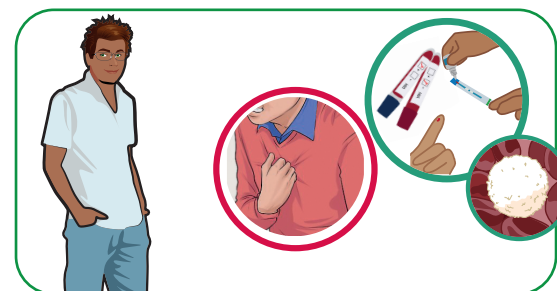
## ¿CÓMO SE TRATA EL VIH?

El VIH no se puede curar, pero Sí se puede tratar; para ello se utiliza una combinación de medicamentos antirretrovirales, que deben tomarse diariamente, de por vida, los cuales permiten recuperar la capacidad de defensa del organismo, y con ello mejorar la calidad de vida de la persona que vive con VIH.

Estos medicamentos los ordenan médicos con experiencia en el tratamiento del VIH, y son suministrados sin costo por la EPS del paciente. En caso de no estar asegurado, los debe entregar la Secretaría de Salud.

## ¿QUÉ ES LA COINFECCIÓN TB/VIH?

Es la presencia de tuberculosis y VIH en una persona al mismo tiempo.



Aunque los síntomas de la tuberculosis en una persona con VIH pueden ser los mismos, detectar la enfermedad suele ser difícil. Por esto, con frecuencia, se necesitarán exámenes adicionales.

### ¿Cómo se trata la coinfección TB/VIH?

En quienes viven con VIH se utilizan los mismos medicamentos para el tratamiento de la tuberculosis que en las personas que no viven con VIH, pero se administra diariamente durante todo el tratamiento, y dura generalmente 6 meses, si está tomando el tratamiento antirretroviral.

Si no se recibía tratamiento para VIH, se deben iniciar los medicamentos antirretrovirales entre 2 y 8 semanas después de empezar el tratamiento de la tuberculosis. Si ya se tomaba tratamiento antirretroviral, se debe continuar tomándolo, y su médico decidirá si requiere cambiarlos o agregar otros medicamentos para evitar otras enfermedades.